

NL: Gebruiksaanwijzing
DE: bedienungsanleitung
UK: Usermanual
FR: Notice d'assemblage

Oprijgoot/Auffahrschiene/Ride-on-ramp/Rail de
chargement

Xplorer / Xplorer+



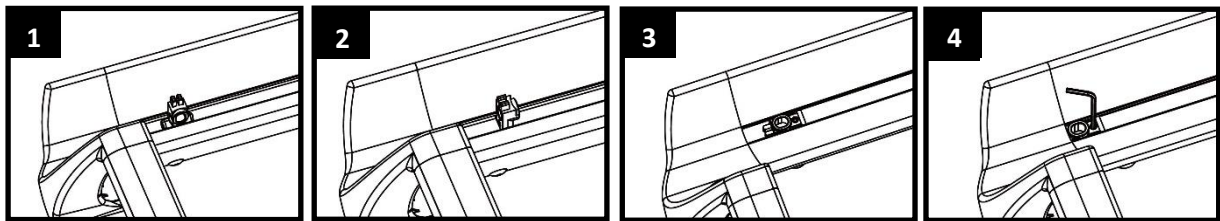
 **SPINDER**
BIKE CARRIERS

Met deze oprijgoot kunt u uw fietsen (Max. 30kg) heel eenvoudig op de fietsdrager rijden zodat u deze niet meer hoeft te tillen.

DE MONTAGE

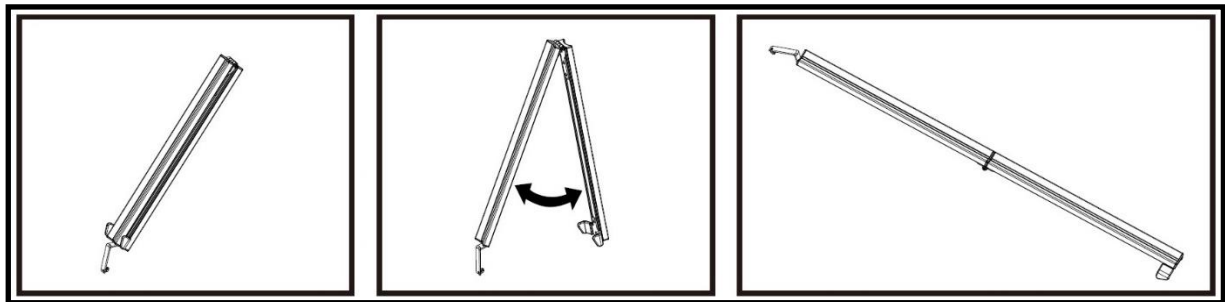
Allereerst moet de Spinder Xplorer fietsendrager voorbereid worden voor het gebruik van de oprijgoot.

Plaats de vier oogjes in de uiteinden van de 4 wielgoten (foto's 1-3) en borg ze met het kleine inbusboutje (foto 4).

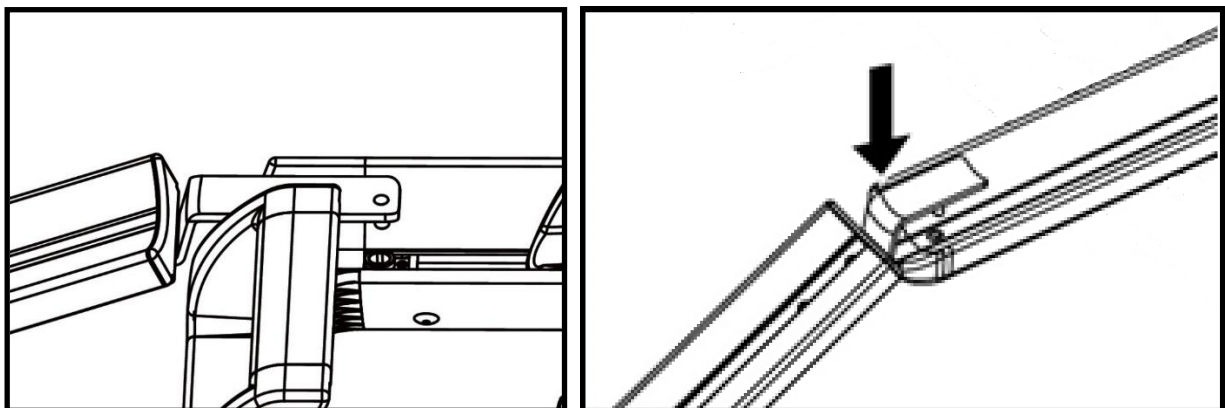


HET GEBRUIK

Neem de oprijgoot en klap deze uit elkaar.



Bevestig de oprijgoot door middel van het palletje aan de onderkant, in het daarvoor gevormde gaatje van de wielgoot waar u de fiets op wilt rijden.

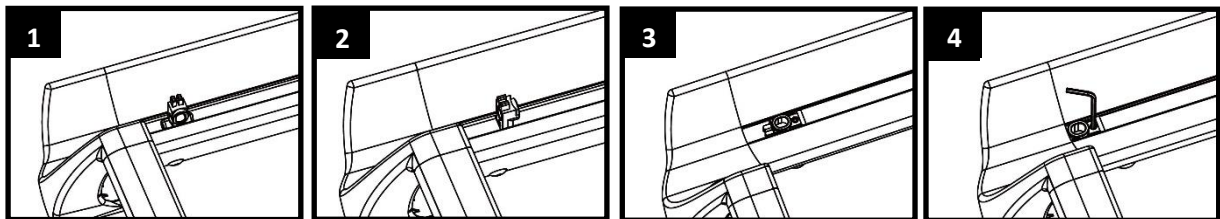


Mit dieser Auffahrschiene können Sie Ihre Fahrräder (Max. 30kg) einfach und schnell auf den Fahrradträger auffahren, ohne die Fahrräder anheben zu müssen.

DIE MONTAGE

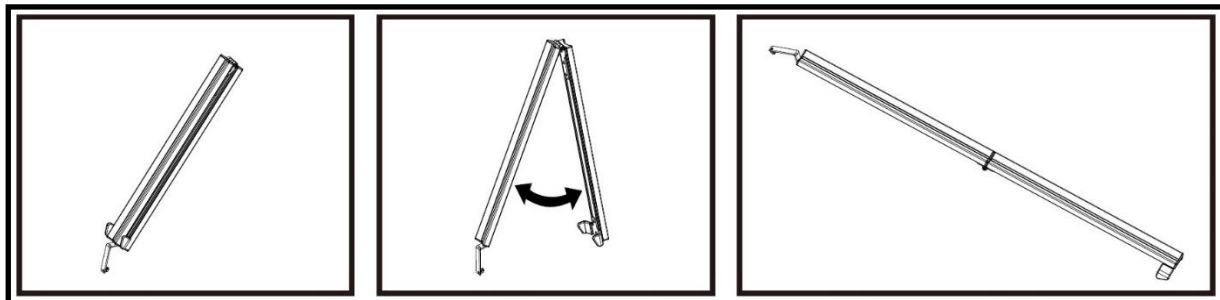
Zunächst muss der Spinder Xplorer Fahrradträger für den Einsatz der Auffahrschiene vorbereitet werden.

Setzen Sie die vier Ösen in die Enden der Schienen (Foto 1-3) und sichern Sie diese jeweils mit der kleinen Inbusschraube (Foto 4).

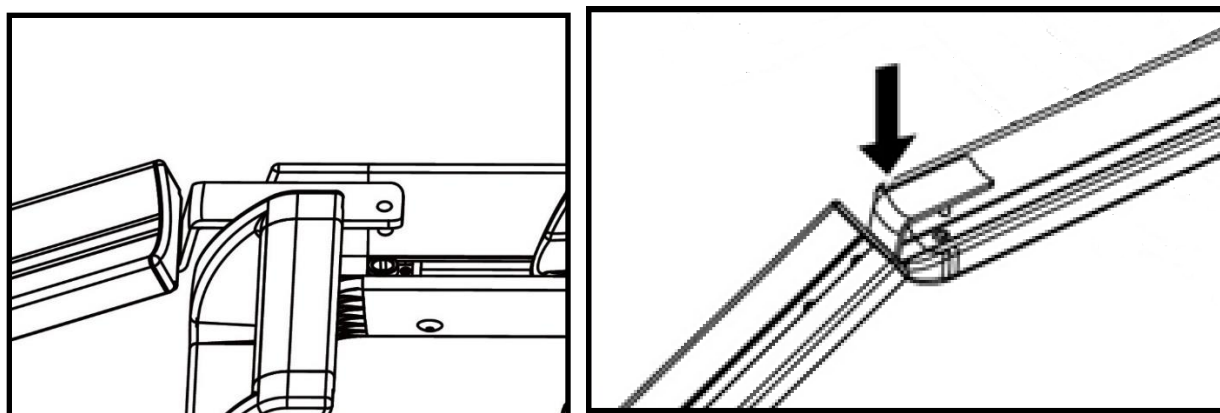


DER GEBRAUCH

Nehmen Sie die Auffahrschiene und klappen Sie diese auseinander.



Befestigen Sie die Auffahrschiene, indem Sie den vorhandenen Bolzen an der Unterseite der Auffahrschiene in die dafür vorgesehene Bohrung der Radschiene einsetzen.

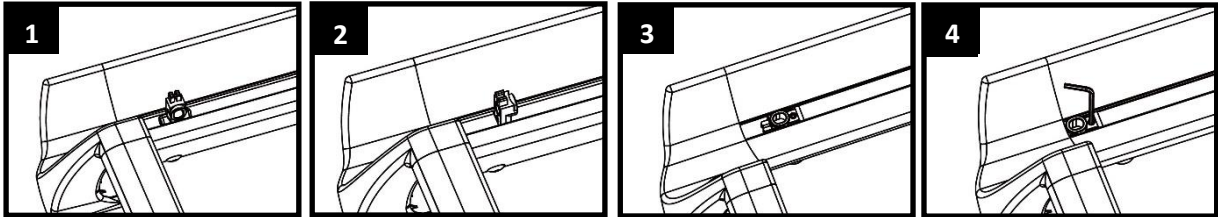


No more lifting, just ride your bicycle (Max. 30kg) on the bike carrier.

ASSEMBLY

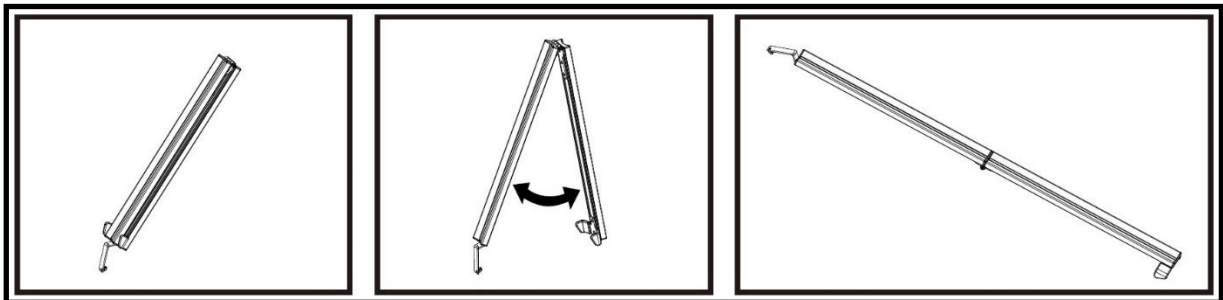
First prepare the Spinder Xplorer bike carrier for the use of the ride-on-ramp.

Place the four eyelets in the ends of the ramp (photo 1-3) and secure them with the small socket screw (photo 4).

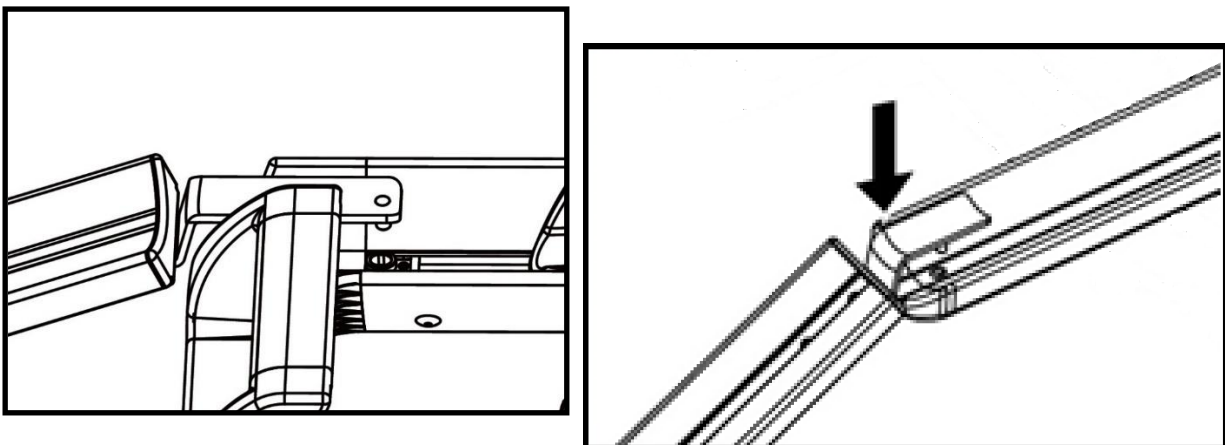


HOW TO USE

Take the loading rail and unfold it into a single length.



Install the ride-on ramp onto the wheel holder using the pin and the special hole. Than simply drive your bicycle on the bike carrier without lifting.

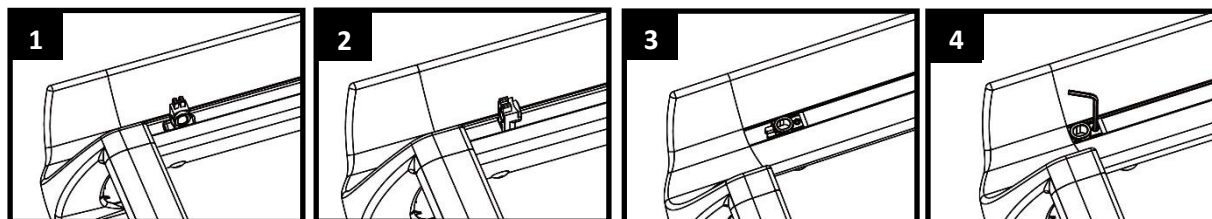


Avec cette gouttière d'accès, vous pouvez faire rouler votre vélo (Max. 30kg) très facilement sur le porte-vélos de manière à ne pas devoir le soulever.

LE MONTAGE

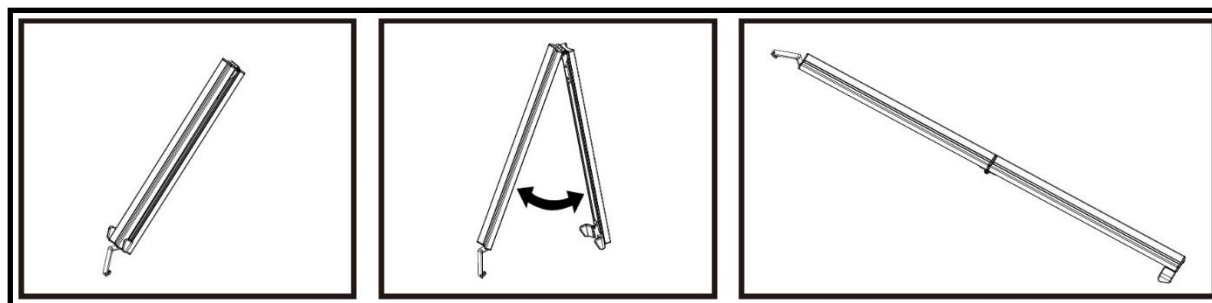
Tout d'abord le Spinder Xplorer doit être préparé avant on peut utiliser la gouttière d'accès.

Placez les quatre accessoires aux extrémités (photo 1-3) du rail de chargement et sécurisés les accessoires avec le petit vis à douille (photo 4).

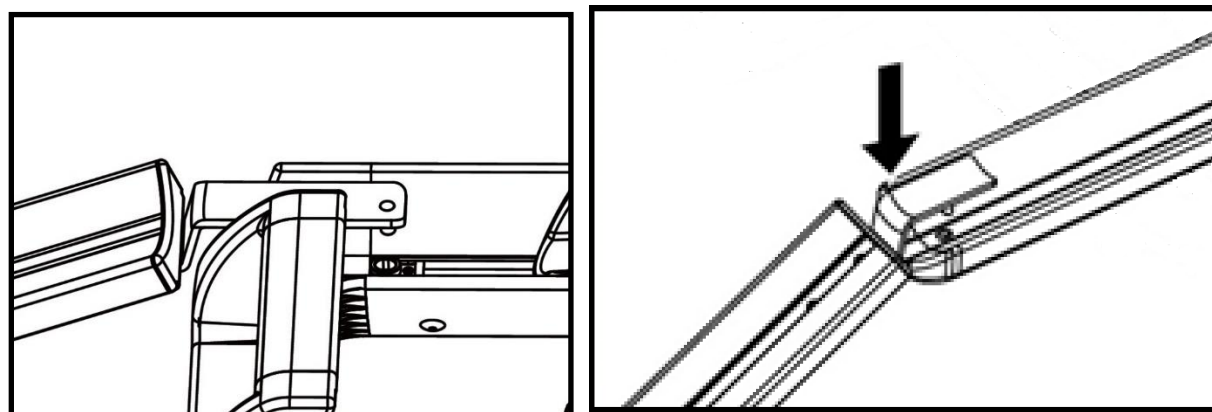


L'UTILISATION

Prenez la rampe d'accès et déployez-la.



Pour ce faire, fixez la gouttière d'accès au moyen de la petite palette sur la face inférieure dans le petit trou formé à cet effet et se trouvant dans la gouttière à roues dans laquelle vous voulez faire rouler votre vélo.



© Tradekar S11011/21A



Tradekar Benelux BV

Ohmweg 1
4104 BM CULEMBORG
The Netherlands

+31 (0)345-470990
info@spinder.com
www.spinder.com

